

dne **29. 4. 2026** od **7:30** do **11:30** hodin

Plánovaná odstávka zahrnuje tyto lokality:**Doksy** (okres Česká Lípa)

část obce **Vojetín**
č. p. 8

Mšeno (okres Mělník)

část obce **Brusné 2.díl**
č. p. 1, 2, 4, 5, 6, 7, 9, 10, 12, 13, 18

část obce **Olešno**

č. p. 1, 5, 6, 7, 9, 10, 11, 12, 14, 15, 16, 18, 19, 21, 22, 23, 26, 27

kat. území **Mšeno** (kód **700274**): parcelní č. 50/2

Nosálov (okres Mělník)

část obce **Libovice**

č. p. 8, 11, 20, 21, 22, 23, 25, 41, 42, 43, 45

č. ev. 1, 2, 3, 4, 6, 7, 9, 10, 12, 13, 25

kat. území **Libovice** (kód **704792**): parcelní č. 18, 520/2, 651/34

část obce **Příbohy**

č. p. 1, 2, 3, 6, 9, 10, 11, 14, 16, 40

č. ev. 3

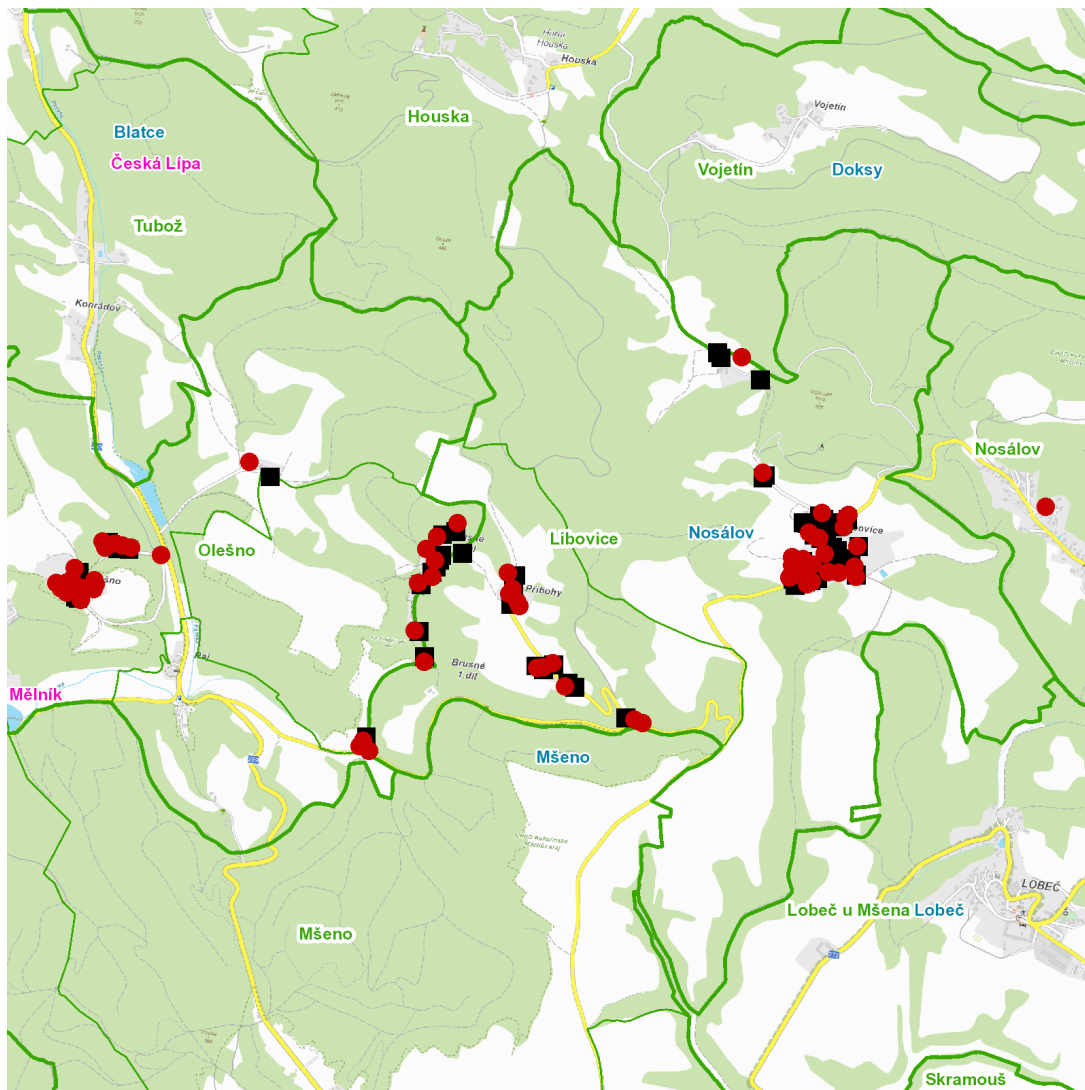
kat. území **Nosálov** (kód **704806**): parcelní č. 29

UPOZORNĚNÍ

Dotčené zařízení distribuční soustavy je nutné i v době odstávky považovat za zařízení pod napětím, a proto vás žádáme o dodržení všech zásad bezpečnosti a provedení opatření potřebných k zamezení případných škod na zdraví a majetku. | Provozovatelé výroben elektřiny jsou povinni zajistit přerušeni dodávky elektřiny z výroby do vypnutého úseku distribuční soustavy.

NEJDE VÁM ELEKTŘINA...

TIP: Registrujte se zdarma na www.cezdistribuce.cz/sluzba a informace o odstávkách elektřiny budete dostávat e-mailem nebo SMS. U poruch zasíláme SMS s předpokládanou dobou obnovení dodávek. | Aktuální stav dodávek elektřiny na konkrétní adrese zjistíte snadno, rychle a bez registrace na portále **Bez Štávy** (www.bezstavy.cz).

dne 29. 4. 2026 od 7:30 do 11:30 hodin**Orientační mapový podklad odstávkou dotčených lokalit****VYSVĚTLIVKY**

- – adresy dotčené odstávkou elektřiny
- – místa připojení k elektrické síti dotčená odstávkou

INFORMACE ZASLÁNA

IDDS: cpabet5 (Město Doksy)

IDDS: rj6buhb (Město Mšeno)

IDDS: ufcaxui (Obec Nosálov)